

LEGENDA

Corsi d'acqua

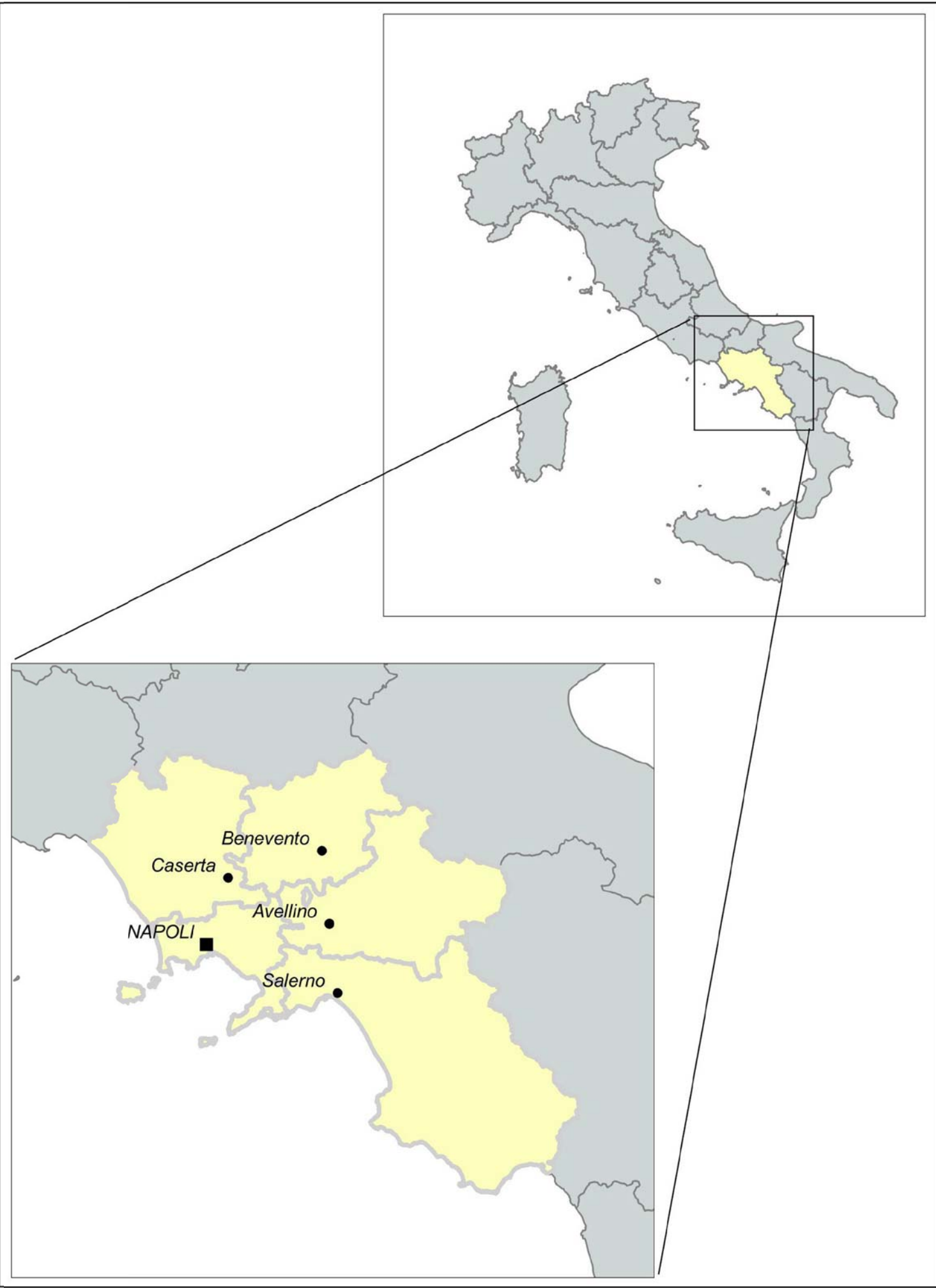
- Corpo idrico naturale
- Corpo idrico artificiale (CIA)
- Corpo idrico fortemente modificato (CFM)

Laghi e Invasi

- Corpo idrico naturale
- Corpo idrico artificiale (CIA)
- Corpo idrico fortemente modificato (CFM)

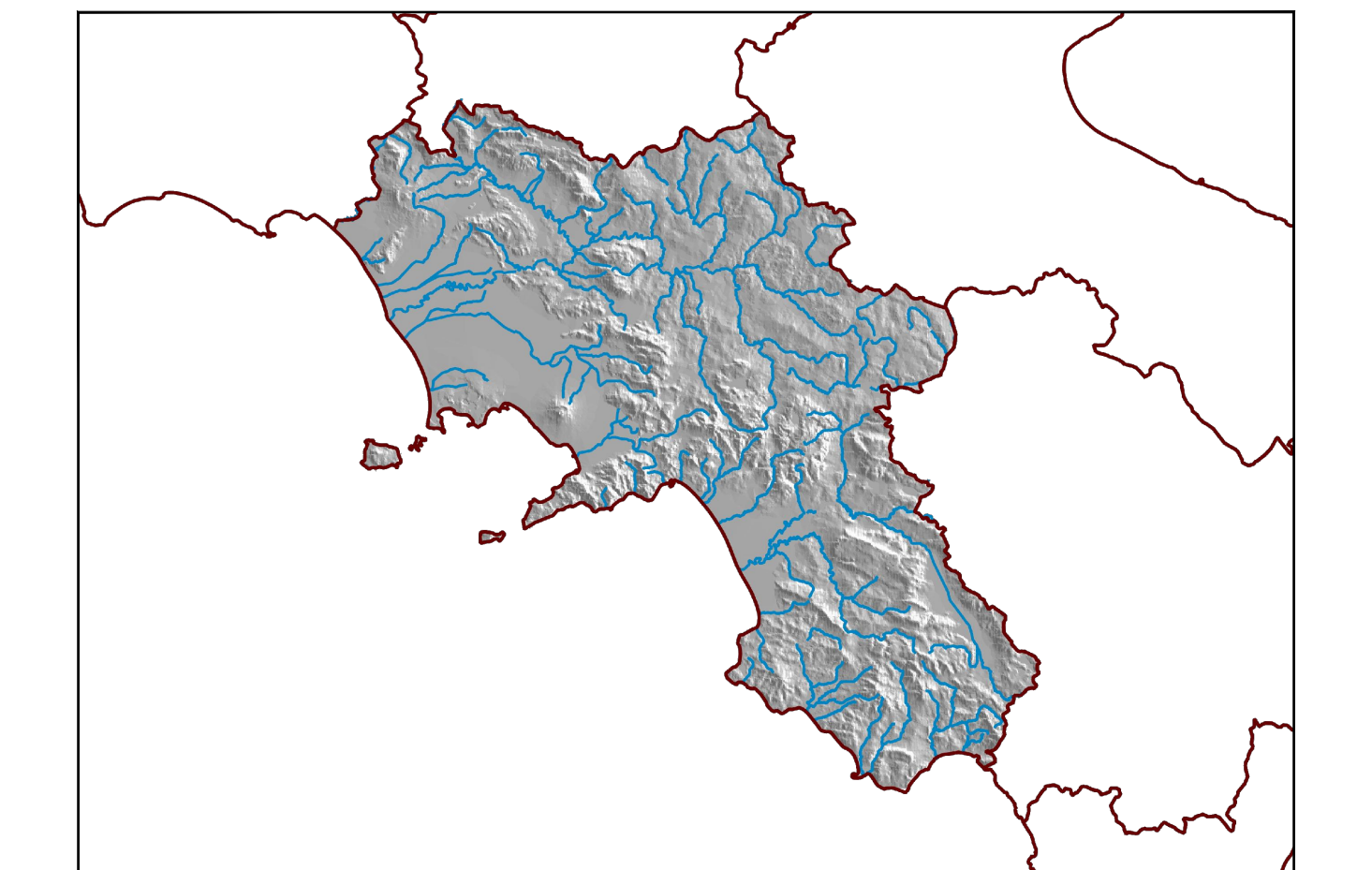
Acque marino costiere

- Corpo idrico naturale
- Corpo idrico fortemente modificato (CIFM)



Direzione Generale per la Difesa del Suolo e l'Ecosistema
DG 50 06 00

UOD 50 06 08 Tutela delle acque - Contratti di fiume



PIANO DI TUTELA DELLE ACQUE
art. 121 del D.Lgs 152/2006
(Aggiornamento 2019)

Convenzione Regione Campania - Sogesid S.p.A. (Rep. n. 13360 del 26/03/2009) / P.O. del 27/05/2017

SOGESID SPA
REGIONE CAMPANIA

Direttore Tecnico
Ing. Carlo Messina

Project Manager
Dott.ssa Dana Rizzo

Gruppo di lavoro
Dott. Ferdinando D'Argento
Ing. Giovanni D'Ercole
Geol. Antonio Gallo
Arch. Giovanni Palmiero
Arch. Vincenzo Pucca
Ing. Clementina Vellecco

DIREZIONE GENERALE PER LA DIFESA
DEL SUOLO E L'ECOSISTEMA 50.06.00

Direttore
Geol. Michele Palmieri

Gruppo di lavoro
Geol. Gerardo Lombardi
Geol. Antonio Gallo
Geol. Federico Baldicci

Titolo Elaborato

Individuazione dei corpi idrici artificiali e
fortemente modificati - CIA e CFM

Codice Elaborato
Rev. Data: Agosto 2020

PTA_TAV_6
2
Scala 1: 250.000

Tipologia elaborato: Tavola